

# リム先生 クラス

支える。帰国子女を。一生懸命に。

limsenseiclass.wordpress.com

10月号(9/16~10/15)

## 授業予約状態(10/11の時点で)

現在の授業予約は下記の通りです。  
時間の確保ができるように、お申込みをお早めをお願い致します。

朝: 9時~12時 昼: 12時~3時  
午後: 3時~7時 夜: 7時~10時  
○ 予約できる × 予約できない  
△ 一部予約できる  
■ 模試申し込み締め切り

## 10月

	朝	昼	午後	夜
1 火	×	×	○	×
2 水	×	×	△	×
3 木	×	×	×	×
4 金	×	○	×	×
5 土	×	×	×	○
6 日	○	×	○	○
7 月	×	×	×	×
8 火	×	×	×	×
9 水	×	×	△	×
10 木	×	×	○	○
11 金	×	×	△	×
12 土	○	×	×	○
13 日	この期間中私用のため、			
14 月	休ませていただきます。			
15 火	ご了承くださいませ。			
16 水			×	×
17 木	×	×	△	○
18 金	○	×	×	×
19 土	○	○	×	×
20 日	×	×	領栄模試	
21 月	×	×	△	×
22 火	×	×	○	○
23 水	×	×	△	×
24 木	○	×	×	×
25 金	○	○	△	×
26 土	×	○	×	×
27 日	×	×	○	○
28 月	○	○	△	○
29 火	×	×	○	○
30 水	×	×	△	×
31 木	×	×	△	×

## ごあいさつ

平素は大変お世話になっております。授業ご依頼やご予約がどんどんいただき、ありがとうございます。そして、できるだけ多くの方々に力を貸してあげたいので、元休みの日曜日にも授業をすることになりました。皆様からいただいた温かいサポートが、とてもありがたいです。これからもお子様たちにベストを尽くしますので、どうぞよろしくお願ひ致します。

10月のはじめに2019年第2回の英検が実施されます。英検を受ける子どもたちを応援しております。普段の練習の成果を出してください。そして、10月の末から中学校入試がスタートになります。これから約4か月の戦いに十分な準備を手伝いますので、一緒にベストの成績を果たしましょう!

リム・シーウェイ

## 合格おめでとう!

2019年8月に、  
一名IB数学の生徒が大学に合格できました!  
おめでとうございます!

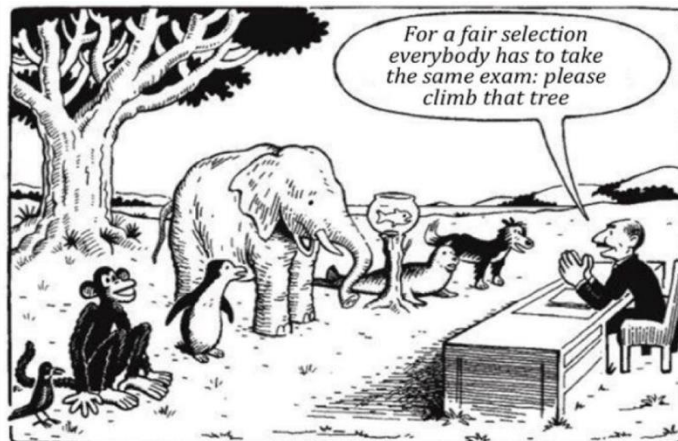
高3 Stamford American International School 早稲田大学国際教養部



## 目次

ごあいさつ	1
合格おめでとう!	1
授業予約状態	1
保護者コーナー	2
天才か馬鹿か、 我々の見方次第です	
後期授業予約状態・模試実施	2
生徒コーナー	3
Conquering IB DP Math AI & AA CLAP In Just 3 Easy Steps	
10月~12月の模試実施のご案内	4

# 天才か馬鹿か、 我々の見方次第です



有名な理論物理学者アルベルト・アインシュタインからこう  
いう英語の名言があったよう  
です。

「Everybody is a genius. But if you judge a fish by its ability to climb a tree, it will live its whole life believing that it is stupid.」

日本語に訳しますと、「皆さんは天才だ。けど、もし魚が木を登る能力で評価されれば、自分が馬鹿だと一生思ってしまうだろう。」

人間社会で成績を強調しすぎることはしばしばあります。まだまだ先の将来のため、少しでも自分の子どもが何十年後楽になるように、小さい時から大変勉強をさせるのは、現代の家庭にはよくあることです。

子どもがまだ小さいですから、自分が何が好きなのか、将

来何になりたいか、一切分からないでしょう。それで、勉強に興味がない、そして、努力する必要がないと思ってしまう子を私以前会ったことがあります。

勉強が不得意な子は決して馬鹿ではありません。人それぞれの才能を持っていますから。勉強が不得意な子は、絵を描くことや、音楽、ダンス、スポーツなどが上手かもしれません。

その子はどんな才能を持っているか、大人にならないと分からないと思います。それでは、小さい頃どこまで子どもを押し

ばいいでしょうか？  
私は親ではないですが、今まで教師の経験から言うと、子どもたち自らのモチベーションを見つけることが大切です。それ

があれば、子ども自身が進みますので、勉強に対して一番よい状態です。

もしモチベーションが見つかれば、その子がどれくらい努力できるか親が判断して、試行錯誤で子どもの限界を把握しながら、背中を押せばいいと思います。

親が執行官と親友の間にうまくバランスが取るのは、子どもの成長のため、最も理想的な状態だと思いますが、実際にするのが難しいと思いますね。

私も教師として、子どもたちとの信頼関係を作って、それを礎に指導を日々頑張っております。

平日	①限目	②限目	③限目
月曜日	<空>	T3C1008	T1K2001
火曜日	<空>	移動時間	ITN-T1C1024
水曜日	T1C2018	移動時間	日本語クラス
木曜日	<空>	E2S5004	T2K2003
金曜日	T1K1022	移動時間	T1C3011

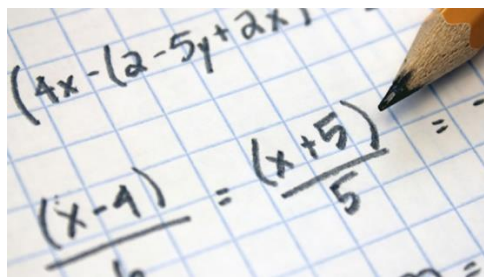
## 後期授業予約状態 (10月から)

後期のクラスの予定は、左の通りになっております。現在のところほぼフルスケジュールのため、これから予約したい方はウエートリストになりますので、ご了承ください。

週末	①限目	②限目	③限目	④限目	⑤限目
土曜日	T2K2003	JKS6017	T3C1008	JKS6016	JKC3005
日曜日	EP1S5007	T1K2021 / JKS6014	模試実施		

## 後期日曜日模試実施 (10月から)

10月以降、中学校入試に向けて、学校別模試・解説授業を実施する予定がございます。日程に関してページ4をご参考ください。



# Conquering IBDP Math AI & AA CLAP In Just 3 Easy Steps

Studying math in the International Baccalaureate Diploma Program (IBDP) has just got harder, with the implementation of the new syllabus this year where it is divided into two different courses: Applications & Interpretation (AI) and Analysis & Approaches (AA), each offered at the Standard Level (SL) and Higher Level (HL).

## Applications & Interpretation

The AI course allows students to gain an insight in the practical applications of math in finance, natural sciences, etc. Questions and problems center on the idea of modelling.

## Analysis & Approaches

The AA course, on the other hand, deals more with abstract theories, creating and examining proofs and methods to generalize phenomena in the world around us. Questions and problems center on pure math, use of theories, and proving.

The structure of the new math curriculum may sound challenging or intimidating, but it is natural as students do not know what to expect. Here are three ways on getting through the math courses in IBDP.

## Step 1: Concepts Learned

Understanding concepts thoroughly and in detail is crucial. This not only comes from paying close attention in class, but doing adequate preparation work before class and reviewing and revising after class also do wonders.

Another great way to sort out all the information that you have gained is to organize them in a way that is clear for you to review. This varies from people to people. Some benefit from a list of the formulas and when to use them. Others may use tables to categorise the types and their individual characteristics (e.g., types of graph transformations).

## Step 2: Apply

Once you have understood the concepts, apply them in questions. At this stage, questions with worked solutions are highly recommended if you are studying without a private tutor.

Try out what you have learned in those questions before checking the solutions. Find out where you went wrong and why.

## Step 3: Practice

When you have grasped the skills of solving the different types of questions, it is time for you to engage in practice extensively. Be exposed to different types of questions. You can work on past year questions in the IBDP, as well as get additional problems from your school teacher.

Continuous practice not only strengthens your skill and efficiency in solving questions, it also ensures that you do not forget about the concepts learned. If you have a private tutor, get your answers and workings checked and learn from your mistakes.

As the saying goes, 'Practice makes perfect' ! CLAP and aim for that 7!



"To show you how well I understand fractions, I only did half of my homework."

# 帰国受験の英語指導は、お任せください

10月から中学受験模試スタート!  
筆記だけでなく、英語面接練習・エッセイ添削も。  
模試の後は解説授業・個別相談もあり。  
受験までラストスパート、合格を勝ち取ろう!



- 指導歴15年! 日本人生徒の指導経験が豊富な講師が、丁寧に対応
- 帰国受験で合格者多数の実績

## 志望校別受験対策模試 日程 (いずれも日曜日午後)

各校の受験形式や出題傾向を知り尽くした、当校オリジナル模試

頌栄女子模試 .....10/20・11/17・11/24・12/1

広尾学園模試 .....11/3・12/8・12/15

※お申し込みは試験日直前の月曜日まで ※会場はオーチャードなど市中心部

※受験料: SGD 200 (解説・面接練習・エッセイ添削含む)

内 訳: 模試料 (SGD 70)・面接練習 (SGD 20)・エッセイ添削 (SGD 50)

解説授業60分 (SGD 60)・相談は無料・入学金とGSTは不要

※上記以外の志望校別対策についても、お気軽にお問い合わせください。



支える、帰国子女を、一生懸命に

お問い合わせ

✉ [always.to.inspire@hotmail.com](mailto:always.to.inspire@hotmail.com) [limsenseiclass.wordpress.com](http://limsenseiclass.wordpress.com)

## 模試実施日の日程

### 頌栄女子模試

- 10/20 (お申込みは10/14まで)
- 11/17 (お申込みは11/11まで)
- 11/24 (お申込みは11/15まで)
- 12/01 (お申込みは11/25まで)

### 広尾学園模試

- 11/03 (お申込みは10/28まで)
- 12/08 (お申込みは12/02まで)
- 12/15 (お申込みは12/09まで)

1500～1600 英語面接練習 (個人)  
1600～1720 頌栄女子模試 (80分)  
1720～1730 休憩  
1730～1830 解説授業 (一斉)  
1830 解散

1500～1600 英語面接練習 (個人)  
1600～1650 広尾学園模試 (50分)  
1650～1700 休憩  
1700～1800 解説授業 (一斉)  
1800 解散

※英作文の採点 (全員) や添削 (申し込んだ方のみ) は後日にお送り致します。

※模試実施の会場を予約するため、お申込みは上記の日にかきまでにするようお願い致します。一旦お申込みをしましたら、キャンセルをしないようにご協力お願い致します。

※参加人数が足りない場合、模試をキャンセルする可能性がございます。ご了承くださいませ。

※お支払いは、模試当日お願い致します。現金やPaynowでできます。